

BILAN – Vue d'ensemble

Données clés :

- + 12 % de stagiaires entre 2016 et 2018
- 407 bénéficiaires en 2018
- Taux désistement = 6 %
- Moyenne jours / agent = 3,79

- Sur la période 2016-2018, le nombre de stagiaires progresse, passant de **1616** à **1816**.

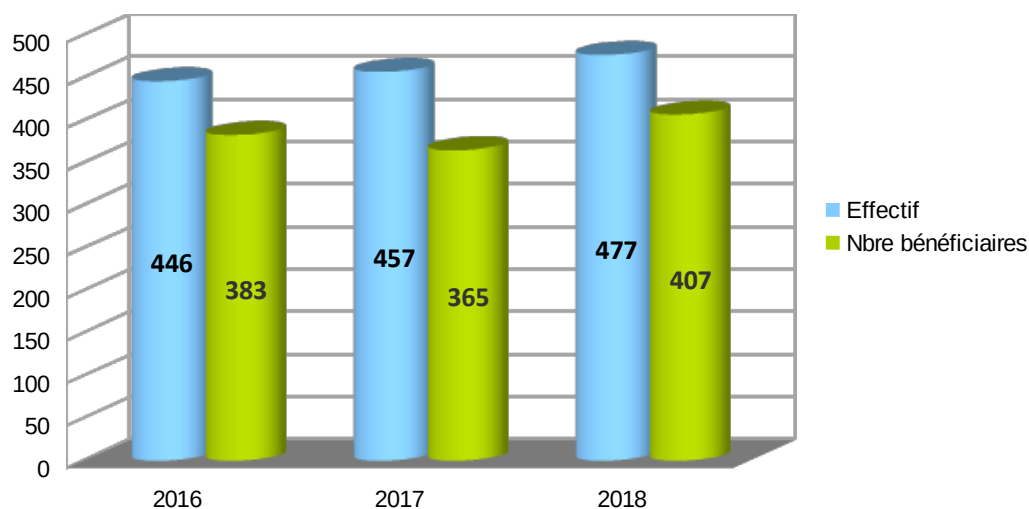
Pour sa part, le taux de réalisation* s'élève à **77 %** en 2018 (88 % en 2016).

Sur la période 2017/2018, le taux de désistement enregistre une évolution passant de **3 %** à **6 %**.

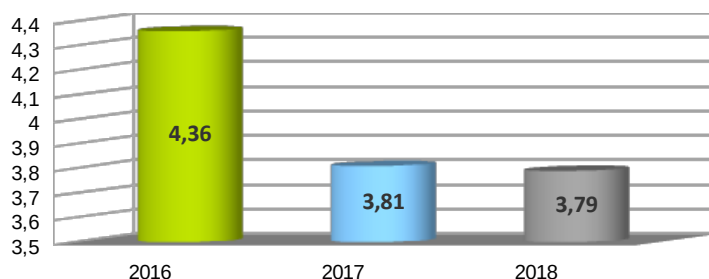
* formations suivies au regard des formations demandées

cf annexes 4-1 et 4-2

Évolution des formations suivies



Evolution des moyennes de jours de formation par agent

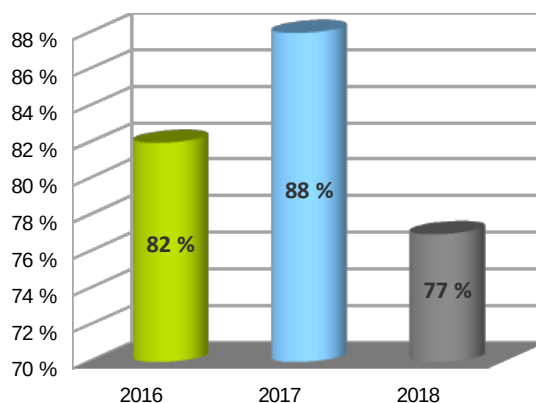


418 agents ont suivi la sensibilisation RGPD (12 sessions)

11 cadres ont suivi des formations sur le **management** proposées par le SGAR (partenariat IRA de Nantes) et **35** cadres par l'IGPDE dont 6 encadrants supérieurs ayant suivi 14 modules de la "quinzaine des cadres supérieurs".

3 d'entre eux ont participé à la formation : « Le rôle du cadre dans la qualité de vie au travail et dans la présentation des RPS ».

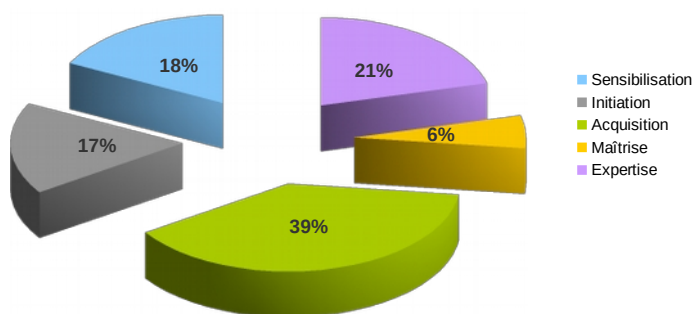
Évolution du taux de réalisation



BILAN – Focus

Parcours formation retraite
= **851,5 jours**
1020 stagiaires

Répartition des stagiaires par niveau de formation



- Depuis sa création en 2015, le parcours formation retraite a évolué vers plus de maîtrise et d'expertise.

A titre d'exemple, le parcours comprend **4** modules expertises en 2018 contre **2** modules en 2015.

Cette évolution du parcours se traduit également par des immersions vers les secteurs métiers et par la professionnalisation des formateurs.

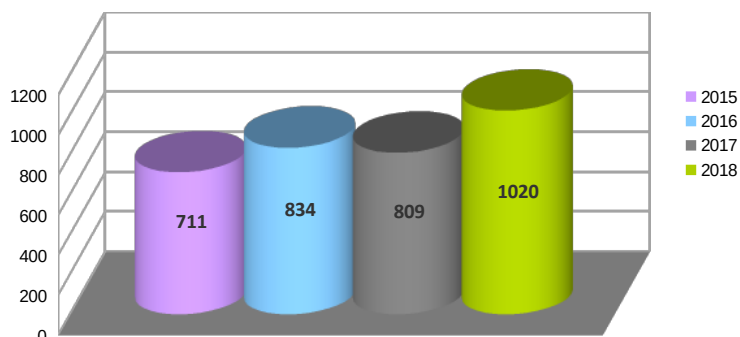
- Le quatrième cycle du **parcours formation retraite** a constitué le point saillant de l'année 2018 :

- **32** modules (4 sensibilisation, 4 Initiation, 13 Acquisition, 4 Maîtrise et 7 Expertise) ont été mis en place et animés par **40** intervenants internes (31 en 2017).

- Dans le cadre du parcours retraite, **175** agents ont été formés :

- **74** nouveaux arrivants (dont 25 de 2017),
- **101** agents en fonction (91 au titre des FFPF, 10 en appui à la mobilité interne) .

Évolution du nombre de stagiaires au parcours formation retraite



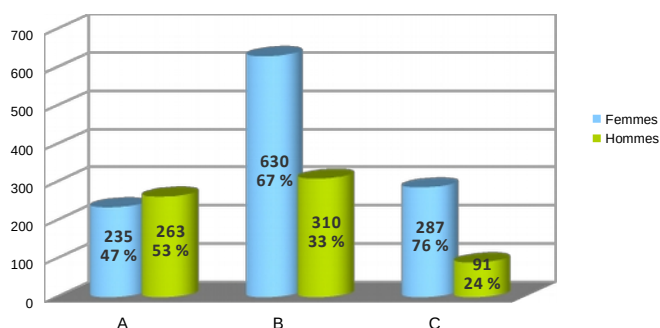
Le taux de féminisation mesure l'accès des femmes aux actions de formation. C'est à dire, la part des femmes bénéficiaires d'au moins une formation par an.

- Un effort de formation aussi élevé chez les femmes que chez les hommes :

- En 2017, **80 %** des femmes avaient bénéficié d'au moins une formation pour **78 %** des hommes ;
- En 2018 , l'écart augmente avec un taux de formation des femmes à **86%** et à **83 %** pour les hommes (+3%).

Cependant, les femmes représentent **64%** des stagiaires et les hommes **36%** .

Répartition des stagiaires par catégorie et par sexe



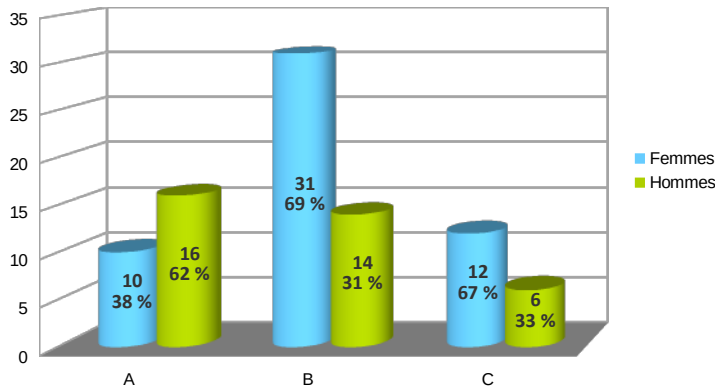


Est considéré comme « **exclu de la formation** », tout agent n'ayant suivi aucune action de formation continue sur une période de 3 ans.

Données clés :

- 5 agents « exclus » sur la période 2016 et 2018 :
 - 3 femmes cat B (60-62 ans) ;
 - 1 homme cat B (59-61 ans) ;
 - 1 homme cat C (59-61 ans).
- 36 agents n'ont demandé aucun stage.
- 48 agents n'ont pas participé au stage auquel ils se sont inscrits (congé, congé maladie, désistement, e-formation non suivie).

Répartition des agents n'ayant pas suivi de formation sur 2018



INTERVENANTS & STRUCTURES FORMATRICES

- La quasi totalité des formations a été réalisée en mode présentiel : sur les **1816** stagiaires, **1730** ont été formés à Nantes ou à La Rochelle ce qui correspond à **1663,5 / 1806** jours suivis (soit **92%**).

Avec ses **53** intervenants le SRE représente la première des structures formatrices pour les formations sur site (**49 %** des stages).

Localement, l'IRA et le SGAR fournissent des offres de formations management adaptés au SRE (**27** stages pour **57** stagiaires) (**26 %** des stages).

D'autres structures sont intervenues comme fournisseurs de formations à savoir les CHSCT, les sociétés informatiques, le CIF35 et l'ACIF44 (**14 %** des stages).

11 % des formations ont été suivies dans le cadre des **16** intitulés e-formations.

Bon à savoir :

- ✓ **137** stagiaires en e-formation (102 en 2017) = développement croissant de l'offre ;
- ✓ **2** conventions « formation à domicile » ont été établies en 2018 ;
- ✓ **255** stagiaires employeurs RH formés par 9 intervenants SRE (27 sessions).

LES COÛTS DE FORMATION



Lorsque la formation demandée n'est pas disponible au catalogue IGPDE, ENFiP ou SGAR, le SRE prend en charge l'organisation et le coût de la formation (UO SRE).

Le montant des formations « métier retraite » en 2018 s'élève à **11 121** euros.

Le SRE a financé la réalisation de 16 sessions de formations informatiques pour un montant de **43 820** euros.

Toute formation confondue, le coût des **frais de déplacements** pour formation s'élève à **60 648 €** euros pour l'année 2018.

LE COMPTE PERSONNEL DE FORMATION (CPF)

Le recours au **CPF** (nouveau dispositif en vigueur) a été sollicité par **5** agents :

- **4** agents ont utilisé leur CPF pour préparer l'examen de PAU ;
- **1** agent pour la préparation de contrôleur 1ère classe ;
- et **1** agent a consommé 5 jours de son temps pour une formation spécifique.



PRÉPARATION CONCOURS / EXAMENS

Une attention particulière continue d'être portée à la préparation des concours, examens professionnels, sélections et qualifications informatiques.

En 2018, **62** agents ont participé à différents examens professionnels de l'Administration Centrale et de la DGFiP. Parmi ces agents, **26** étaient inscrits à des préparations.

11 agents ont pris part au déroulement d'un jury fictif d'entraînement (8 agents ont participé à 1 ou plusieurs jurys en visio-conférence, **3** agents se sont déplacés à Paris pour leur préparation à l'oral de l'examen d'attaché principal).

52 agents se sont présentés à une épreuve écrite, **23** agents à une épreuve orale et ce sont **12** agents qui ont été admis à un concours ou à un examen.

Une aide à la préparation du RAEP est apportée aux agents qui le souhaitent .

ACCUEIL DES ÉTUDIANTS ET ÉLÈVES

En 2018, le SRE a accueilli **8** stagiaires :

- **4** attachés d'administration de l'IRA de Nantes ;
- **2** stagiaires ENFiP Inspecteurs PSE ;
- **1** étudiante en apprentissage en licence métier assurance/retraite à Angers ;
- et **1** cheffe du service pensions de Nouvelle Calédonie.

