

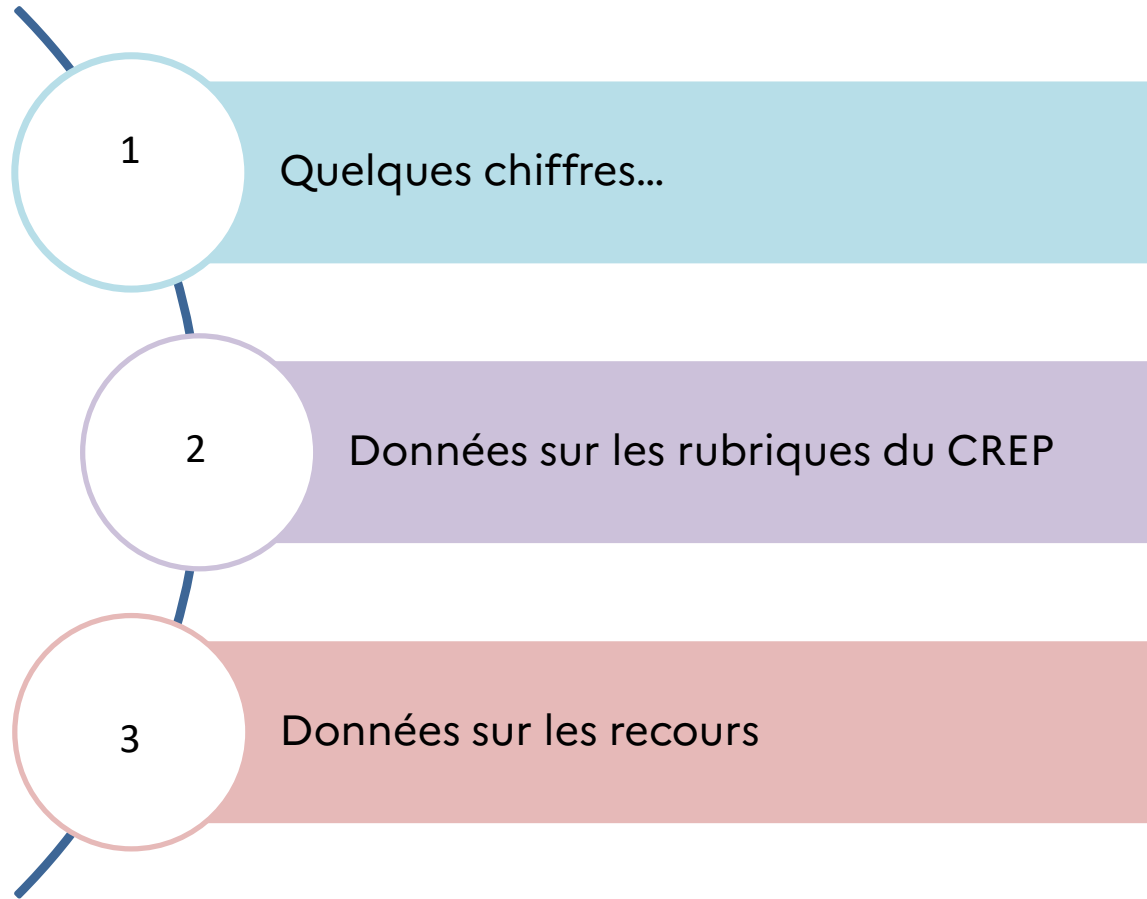
RETEX

Campagne d'entretien professionnel 2023 (données cat. B/C)

Direction générale des Finances publiques



Ordre du jour



Quelques chiffres pour les catégories B et C



33 868 (98,4%)

agents de
catégories B
évalués en 2023

21 761 (98,7%)

agents de
catégories C
évalués en 2023



3,24%

Des agents B ont
refusé d'assister à leur
entretien

2,84 %

Des agents C ont
refusé d'assister à leur
entretien



198

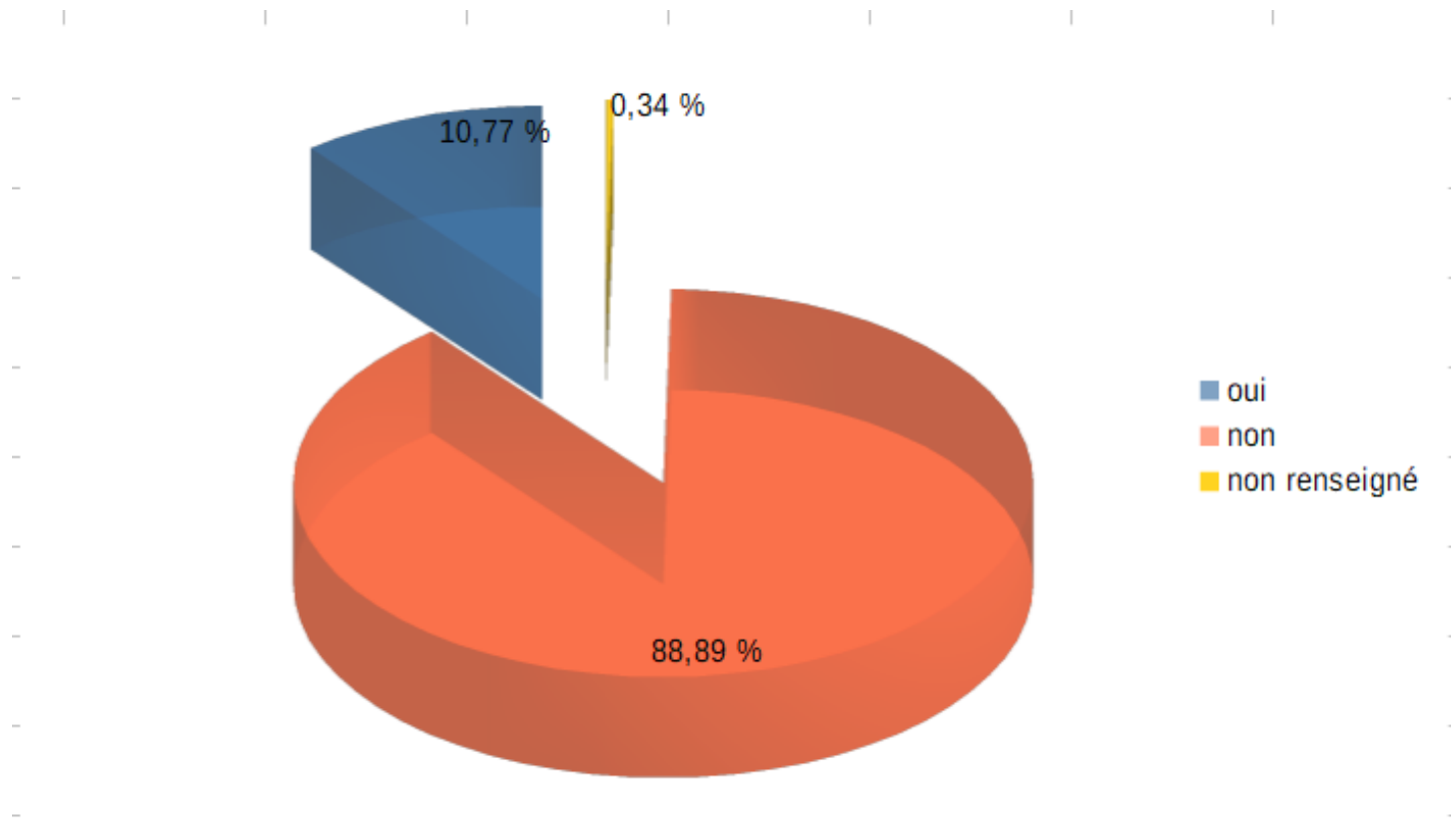
Dossiers examinés en
CAPN après recours
de l'agent

108

Dossiers examinés en
CAPN après recours
de l'agent

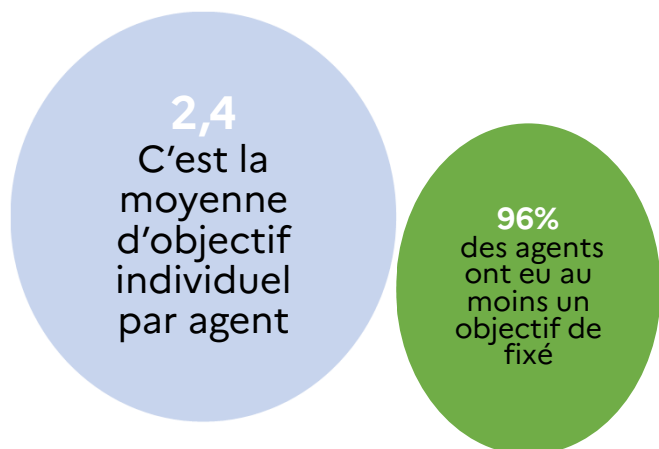
Rubrique « Fonctions exercées »

- Fonctions d'encadrement des agents de catégorie B

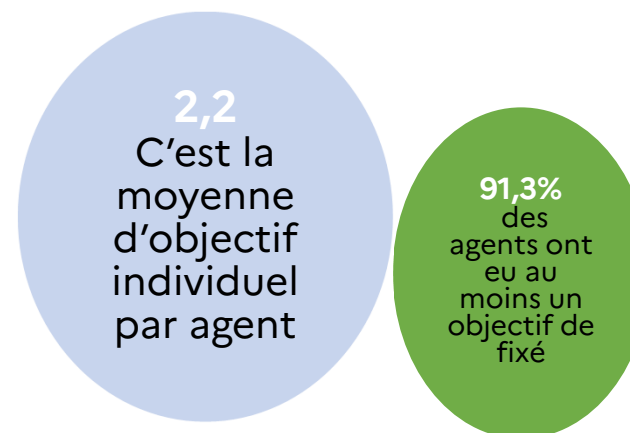


Taux de complétude de la rubrique « Objectifs fixés »

Pour la catégorie B



Pour la catégorie C



Rubrique « Objectifs fixés »

Pour la catégorie B

80 784

objectifs
fixés tous
grades
confondus

29,4%

d'échéances
non
renseignées

Pour la catégorie C

47 563

objectifs
fixés tous
grades
confondus

31,6%

d'échéances
non
renseignées

Rubrique « Objectifs fixés »

Pour les catégories B et C



TOP 3 DES ECHEANCES FIXEES



Échéance 2023 (51%)



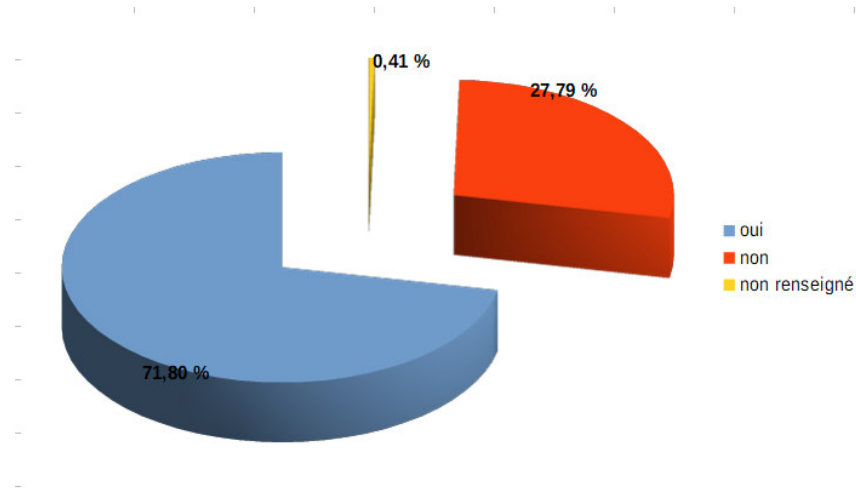
Échéance du 3^{ème} trimestre
2023 (3,5%)



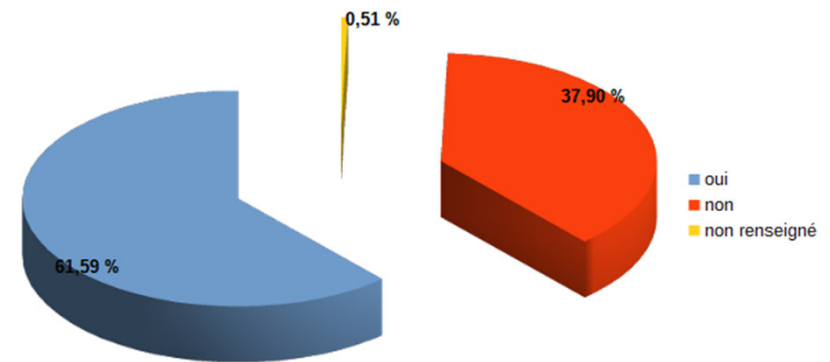
Échéance du 1^{er} trimestre
2023 (négligeable 0%)

Taux de complétude de la rubrique « Perspectives professionnelles »

- Aptitude à exercer des fonctions de grade supérieur



pour les agents de catégorie B



pour les agents de catégorie C

Tableau synoptique des agents de catégorie B

- Cotation « Excellent »

78%

**Agents de catégorie B
avec au moins 1
« excellent »**



42% en cat. B → Agents avec 4
« excellent »

15% en cat. B → Agents avec 3
« excellent »

13% en cat. B → Agents avec 2
« excellent »

8% en cat. B → Agents avec 1
« excellent »

Tableau synoptique des agents de catégorie C

- Cotation « Excellent »

63%

**Agents de catégorie
C
avec au moins 1
« excellent »**



26% en cat. C → Agents avec 4
« excellent »

12% en cat. C → Agents avec 3
« excellent »

13% en cat. C → Agents avec 2
« excellent »

11% en cat. C → Agents avec 1
« excellent »

Données sur les recours

- Les recours AH des agents de catégorie B

443

**Recours AH
toutes
directions
confondues
pour les
agents de
catégorie B**

62%

**De CREP
ont été
modifiés
après
recours AH**

- Les recours AH des agents de catégorie C

296

**Recours AH
toutes
directions
confondues
pour les
agents de
catégorie C**

58%

**De CREP
ont été
modifiés
après
recours AH**

Données sur les recours pour la catégorie B

- Les données importantes de la CAPN



198

Dossiers
examinés en
CAPN

41 %

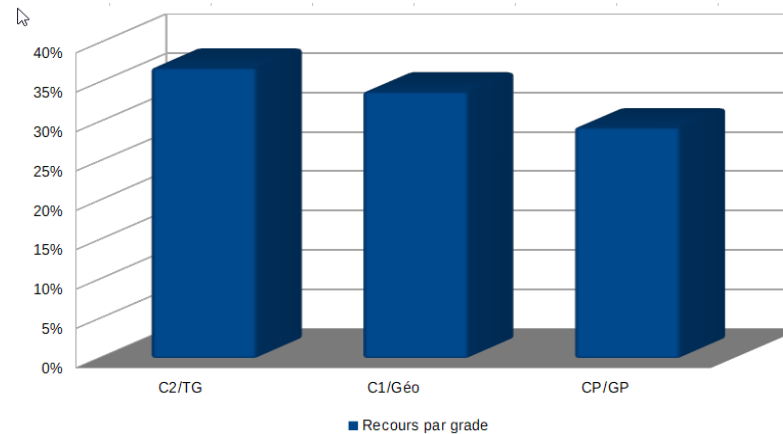


De modifications
effectuées

58 (soit 30%)



Dossiers avec des demandes de
recours uniquement sur le tableau
synoptique



Données sur les recours pour la catégorie C

- Les données importantes de la CAPN



108

Dossiers
examinés en
CAPN

40 %



De modifications
effectuées

18 (soit 17%)



Dossiers avec des demandes de
recours uniquement sur le tableau
synoptique

